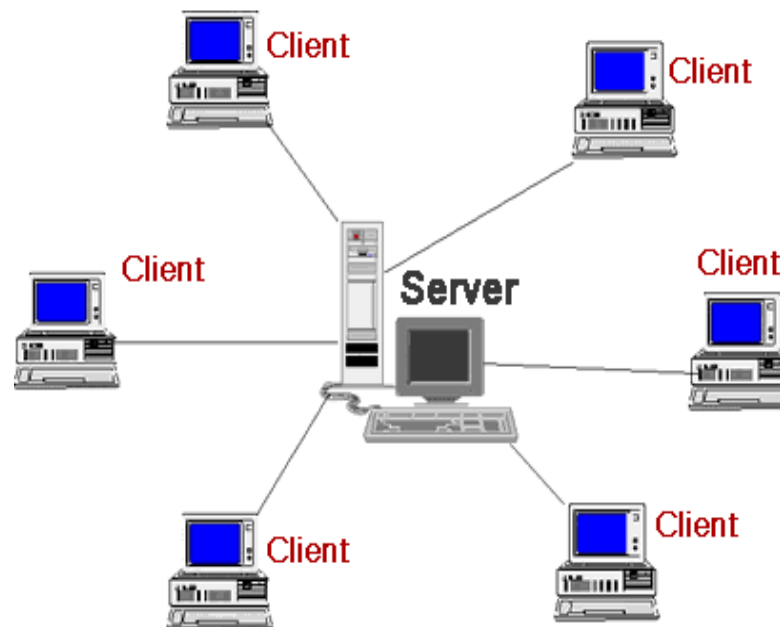




محور التعامل مع الشبكة

The Client-Server Model

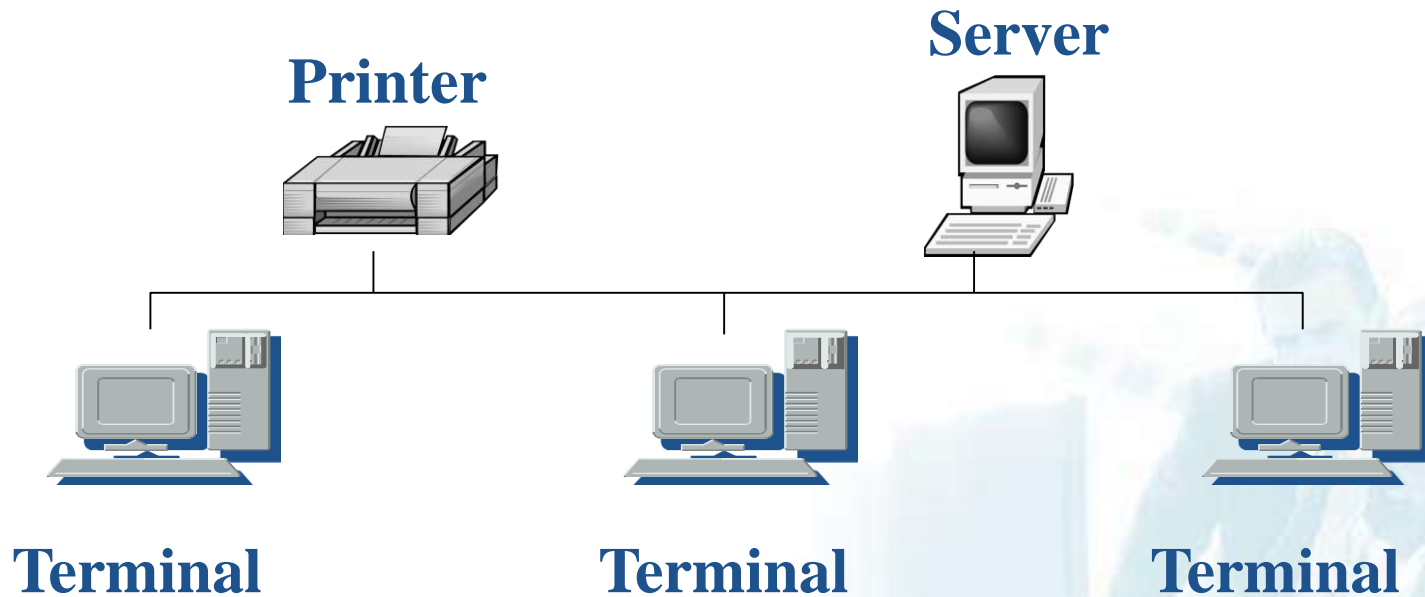




أنواع الشبكات

يوجد نوعان أساسيان من الشبكات:

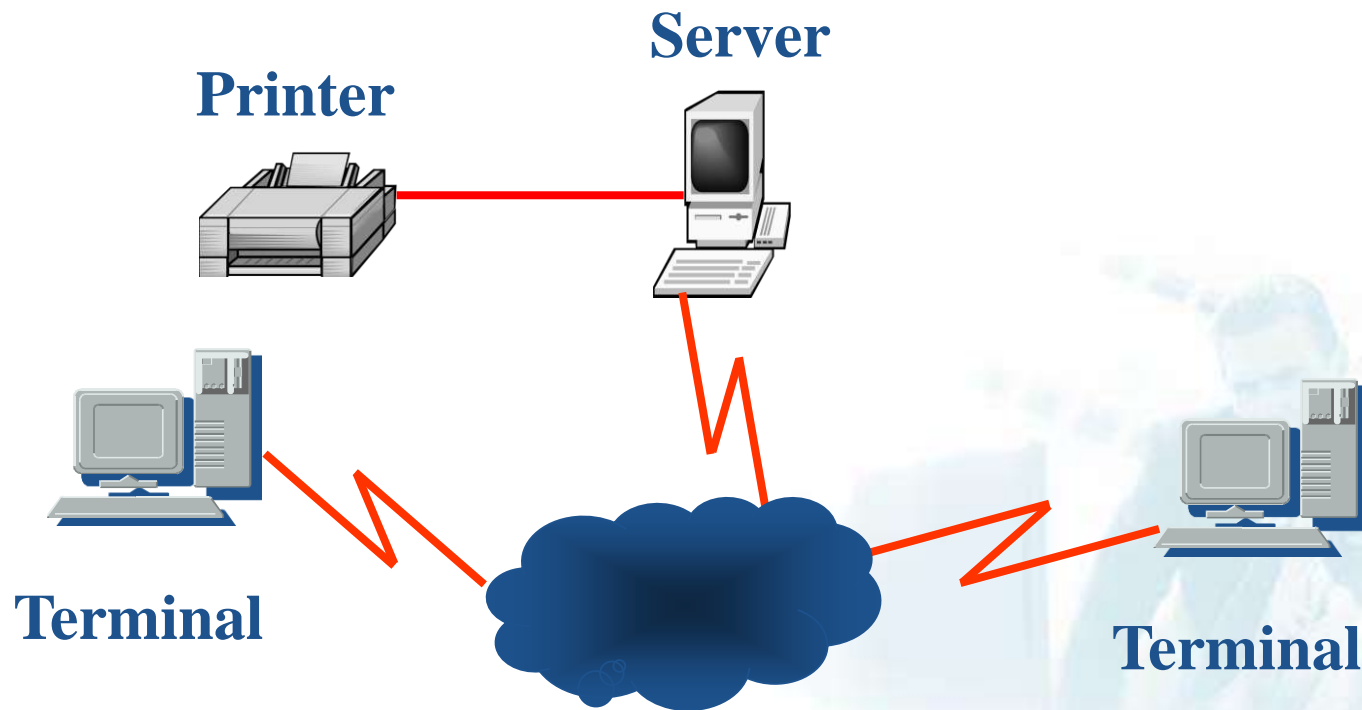
■ شبكات محلية (LAN) Local Area Network





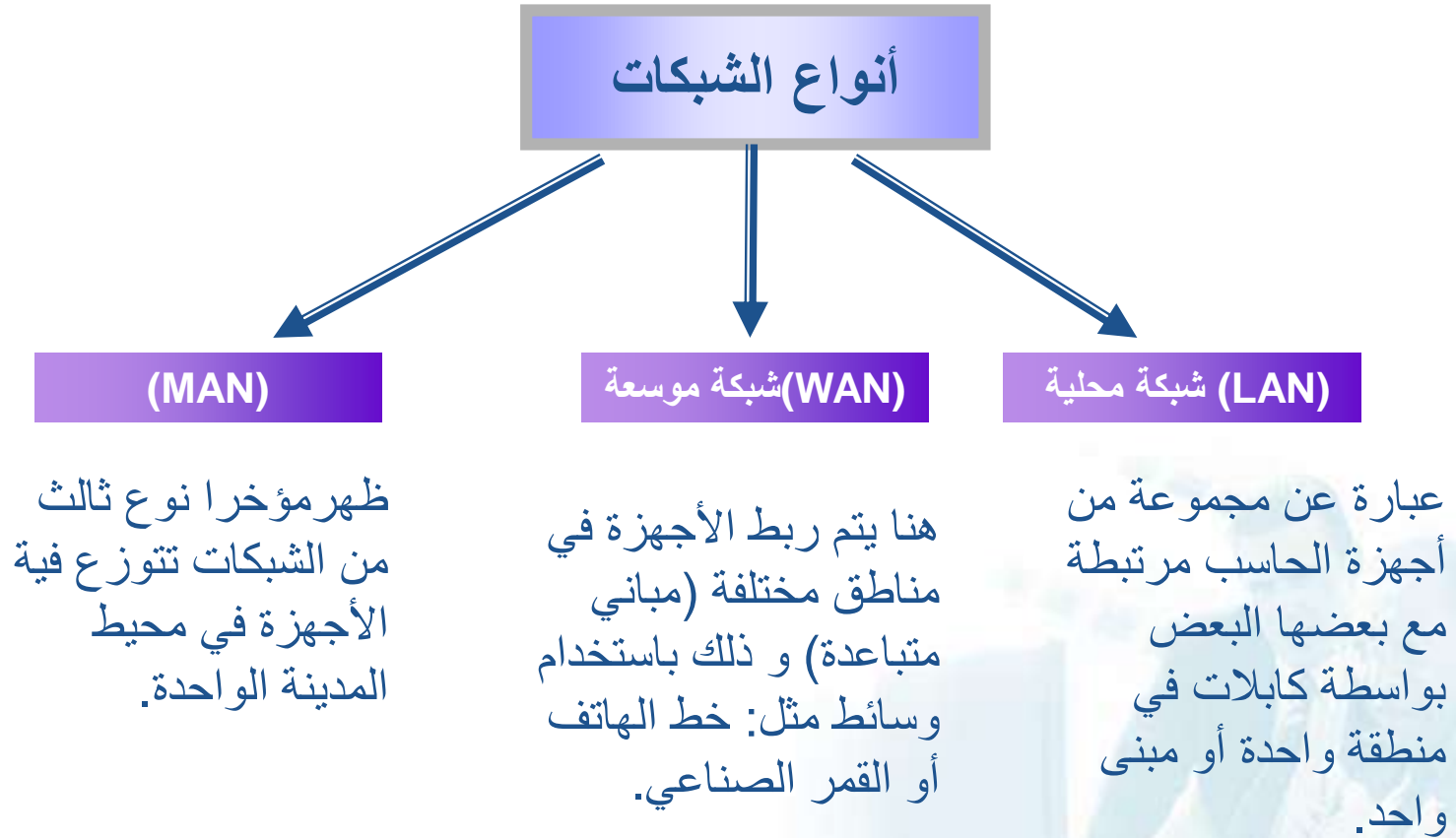
أنواع الشبكات

■ شبكات واسعة النطاق (موسعة) Wide Area (WAN) Network





أنواع الشبكات





أنواع خطوط الاتصال

عادة ما يتم الاتصال بالإنترنت عن طريق خطوط الهاتف من خلال ما يعرف بالمودم **Modem** والذي يكون متصلاً بمزود خدمة الإنترنت

Internet Service Provider (ISP)

المودم: بطاقة اتصال الهاتفية الخاص بالحاسوب، ويستخدم للدخول على الشبكات الهاتفية ومنها الإنترنت **Dial up**. وهو عبارة عن جهاز يقوم بتحويل الاشارات التماثلية **Analog** الى رقمية **Digital** والعكس حيث يتعامل الحاسوب مع الاشارات الرقمية في حين خطوط الهاتف تتعامل مع الاشارات التماثلية وبالتالي يمكن لاجهزة الحواسيب الاتصال ببعضها البعض عبر خطوط الهاتف.

كما يمكن الاتصال بالإنترنت باستخدام الشبكة الرقمية للخدمة المتكاملة **Integrated Services Digital Network (ISDN)** عن طريق الاسلاك او الاقمار الصناعية

تتميز خدمة الاشتراك الرقمي **Digital Service Line DSL** بالسرعة العالية مقارنة بسرعة المودم عن طريق خطوط الهاتف.