

صنف الطحالب الكاربية Class : Charophyceae

يضم هذا الصنف اربعة رتب هي :

1-Order : Klebsormidiales

2-Order : Zygnematiales

3-Order : Coleochaetales

4-Order : Charales

Order: Zygnematiale

من مميزات هذه الرتبة ما يلي :

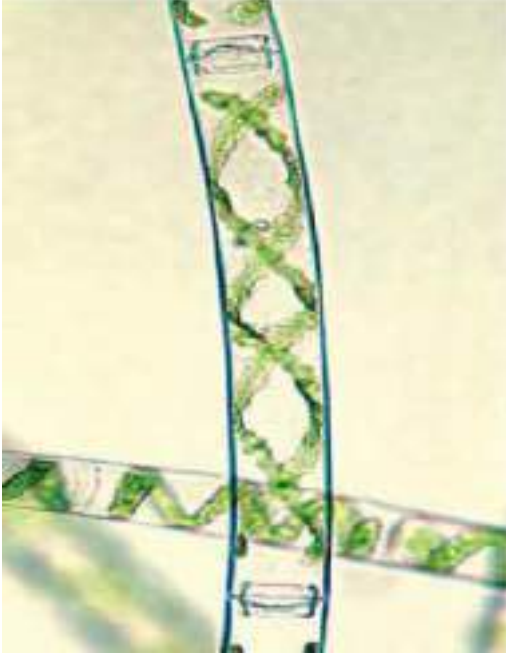
- 1- طحالب خيطية غير متفرعة لا تمتلك خلية ماسك .
- 2- البلاستيدات الخضراء تأخذ اشكال مختلفة منها الحلزونية Spirale او نجمية Stellate او محورية Axial .
- 3- التكاثر الجنسي يكون عن طريق الاقتران (الزواج) Conjugation وبنوعيه السلمي Scalariform والجانبى Lateral. اما التكاثر اللاجنسي بواسطة السبورات المتحركة .
- 4- طحالب اغلبها تعيش في بيئة المياه العذبة

Order : Charales

من مميزات هذه الرتبة ما يلي :

- 1-تضم طحالب معقدة التركيب ذات نمو قمي وجسم الطحلب مقسم الى عقد وسلاميات . يثبت الطحلب نفسه في الوسط الذي يعيش فيه بواسطة اشباه الجذور . ترتبط خلايا الطحلب مع بعضها بواسطة روابط سايتوبلازمية .
- 2-التكاثر الجنسي من النوع البيضي والاعضاء التكاثرية الذكرية والانثوية محاطة بصف من الخلايا العقيمة وعليه تعبر هذه الطحالب حلقة الوصل بين الطحالب والحزازيات من الناحية التطورية .
- 3-التكاثر اللاجنسي مفقود في هذه الرتبة .
- 4-طحالب تعيش في بيئية المياه العذبة وبعضها يفضل الملوحة القليلة .

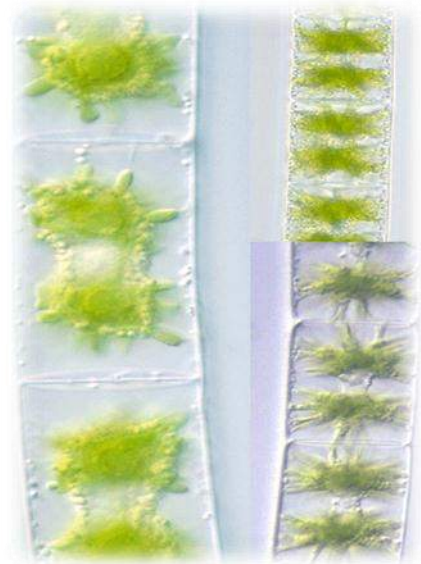
Division : Chlorophyta
Class : Charophyceae
Order :Zygnematales
Family : Zygnemataceae
Genus : *Spirogyra*



Spirogyra

طحلب خيطي غير متفرع يتكون من خلايا خضرية مستطيلة إلى أسطوانية الشكل ذات بلاستيده شريطية حلزونية الشكل متعددة البايرينويد، و من طرق التكاثر الجنسي لهذا الطحلب هو الإقتران الجانبي الذي يتم بنفس الخيط الطحلي بين خليتين متجاورتين حيث يتحلل الجدار الفاصل بينهما و تتكون فتحة يتم من خلالها إنتقال محتويات إحدى الخليتين إلى الأخرى حيث يحصل إتحاد بين مكونات الخليتين و تتج البيضة المخصبة Zygote، أما النوع الآخر من الإقتران فهو الإقتران السلمي حيث يحصل بين خيطين مختلفين متجاورين .

Division : Chlorophyta
Class : Charophyceae
Order :Zygnematales
Family : Zygnemataceae
Genus : *Zygnema*



Zygnema

طحلب خيطي غير متفرع يتكون من خلايا مستطيلة الشكل و النواة تتوسط الخلية التي تحتوي على بلاستيدين نجميتين في كل خلية و يقع البايرينويد في مركز البلاستيده . التكاثر الجنسي يحدث فيه عن طريق الإقتران الجانبي والسلمي ويتم عن طريق كميات غير متحركة اما الكاثر اللاجنسي يتم عن طريق السبورات المتحركة . يتواجد هذا الطحلب في بيئة المياه العذبة طافيه على سطح الماء .

Division : Chlorophyta
Class : Charophyceae
Order :Zygnematales
Family : Desmidaceae
Geuns : Cosmarium



Cosmarium

طحلب احادي الخلية مقسوم الى نصفين متماثلين تماما نتيجة لوجود تخصص في منتصف الخلية الذي توجد فيه النواة كما يوجد في كل نصف من الخلية زوج من البلاستيدات الخضراء الحاوية كل منهما على عدد من البارينويدات و احيانا تكون بلاستيده واحدة مشطورة الى نصفين . جدار الجسم يكون املس او خشن ويتكون من طبقتين احدهما داخلية مكونة من البكتين او السيليلوز واخرى خارجية جيلاتينية سميقة . يعيش هذا الطحلب في بيئة المياه العذبة .

Closterium

Division : Chlorophyta
Class : Charophyceae
Order :Zygnematales
Family : Desmidaceae
Geuns : Closterium

طحلب احادي الخلية متطاول ذات شكل مقوس او هلالى . نهايتا الطحلب اما مدببة او مستديرة . يحتوي على تخصص في المنتصف ويوجد في كل نصف بلاستيده خضراء واحدة تكون لها حافات تمتد من المحور الى المحور الاخر وتحتوي كل بلاستيده على عدد من البارينويدات مرتبة بشكل سلسلة منفصلة . النواة كبيرة الحجم واضحة تقع في منتصف الخلية . جدار الجسم املس ومكون من طبقتين احدهما خارجية واخرى داخلية . تعي اغلب انواع هذا الجنس في بيئة المياه العذبة .

