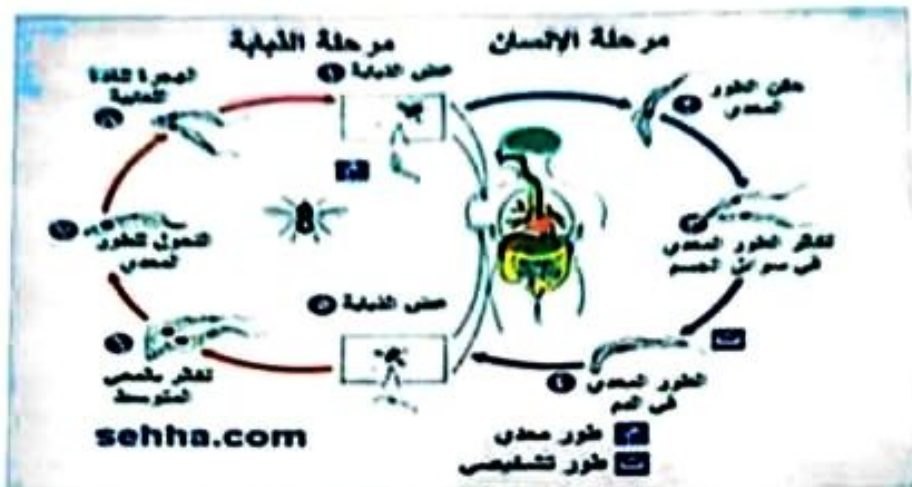


**ثانيا : جنس المتكبيات Trypanosoma**  
صفتها:

- 1- ذات جسم مغزلي ذو نواة مركزية ومولد الحركة وغشاء متموج وسوط
- 2- المضيف الوسيط اللاقري العلق leach عندما يكون المضيف النهائي من القربيات البحرية.
- 3- المضيف الوسيط اللاقري يتمثل بالمشربات ، عندما يكون المضيف النهائي القربيات بوية . واحيانا لا تحتاج الى مضيف ناقل كما في الخبول .
- 4- تتكاثر بالانشطار الطولي .
- 5- تمر دورة حياتها بلربعة اطوار .

Amastigote (Leishmania)  
 Promastigote (Leptomonad)  
 epimastigote  
 Trypanosoma



**A- المتكبيات الكامبية Trypanosoma gambiense :**

1- تسبب مرض النوم في وسط افريقيا وغربها **wet African sleeping sickness & Mid** او يسمى **Gambian's trypanosomiasis** مرض المتكبيات الكامبية



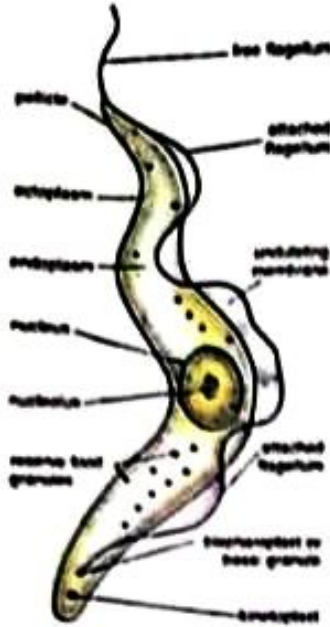
2- المضيف الوسيط الناقل ذبابة التسي - تسي Tse  
 من نوع **palpais Glossina**

3- يوجد في دم الانسان ويكون بأشكال متعددة وفي العقد اللمفاوية وفي السائل الشوكي للدماغ . يمكن اصابة الجهاز العصبي المركزي وقد يؤدي الى الموت بعد عدة سنوات وليس بمرض اعراض مرضية الا ان الاعراض تظهر بعد انتقال الاصابة بالعقد اللمفاوية

4- المضائف الخازنة المواشي والخلخاير .

5- يتم التشخيص عن طريق اثبات وجود الطفيلي في الدم ويؤخذ الدم من لسان الاذن او الاصبع . واحيانا من الدم الوريدي حيث تحضر مسحة من الدم للكشف عن وجود الطفيلي .

6- عن طريق قياس مستوى الاضداد من نوع IgG, IgM .



### 8- المثقبات الروديسية rhodesiense Trypanosoma :

1- بسبب مرض المثقبات الروديسية Rhodesian trypanosomiasis او مرض النوم في شرقي افريقيا East African sleeping sickness .

2- المضيف الوسيط الناقل تسمى - تسمى من نوع morsitans Glossina

3- المضائف الخازنة حيوانات الصيد .

4- الامراضية متشابهة لما موجود في المثقبات الكامبية الا انه الخطر حيث تكون الاصابة حادة قبل ظهور الاعراض عند اصابة الجهاز العصبي

5- التشخيص مشابه للمثقبات الكامبية .

### C- المثقبات الكروزية cruzi Trypanosoma :

1- تسبب مرض الشاكس Chaga's disease او مرض المثقبات الامريكية American trypanosomiasis .

شكل الطفيلي في المسحات المصبوغة لدم الانسان على شكل حرف C او U .

3- المضيف النهائي القرني الانسان والمضيف الوسيط الناقل لقرني متمثل بأنواع البق Bugs .

4- تنتقل الاصابة عن طريق اخراج المواد اللابرازية عندما تتغذى الحشرة على المضيف القرني لذا تدعى هذه الطريقة للاصابة بطريقة التلوث

5- ينتقل الطفيلي بالطرق الميكنتيكية .



6- يسبب الخلايا الموجودة في الدم كخلايا العضلات القلبية مؤديا الى حدوث تليف فيها فضلا عن اصابة الخلايا المصبوبة والغدد والاعضاء التناسلية والكبد والطحال والغدد اللمفاوية ومن اهم مظاهر المرض حدوث انتفاخ في الوجه وظهور ورم ماني في جفن العين وقرب الشفاه في اسكن لسع الحشرة غالبا .

7 - التشخيص عن طريق المسحات المأخوذة من الدم والاساط الزرعية فضلا عن استخدام الاختبارات المصلية .